

COMO SE PROTEGER NO TRANSPORTE PÚBLICO



LAVE AS MÃOS

ANTES DE SAIR DE CASA
E AO CHEGAR EM CASA

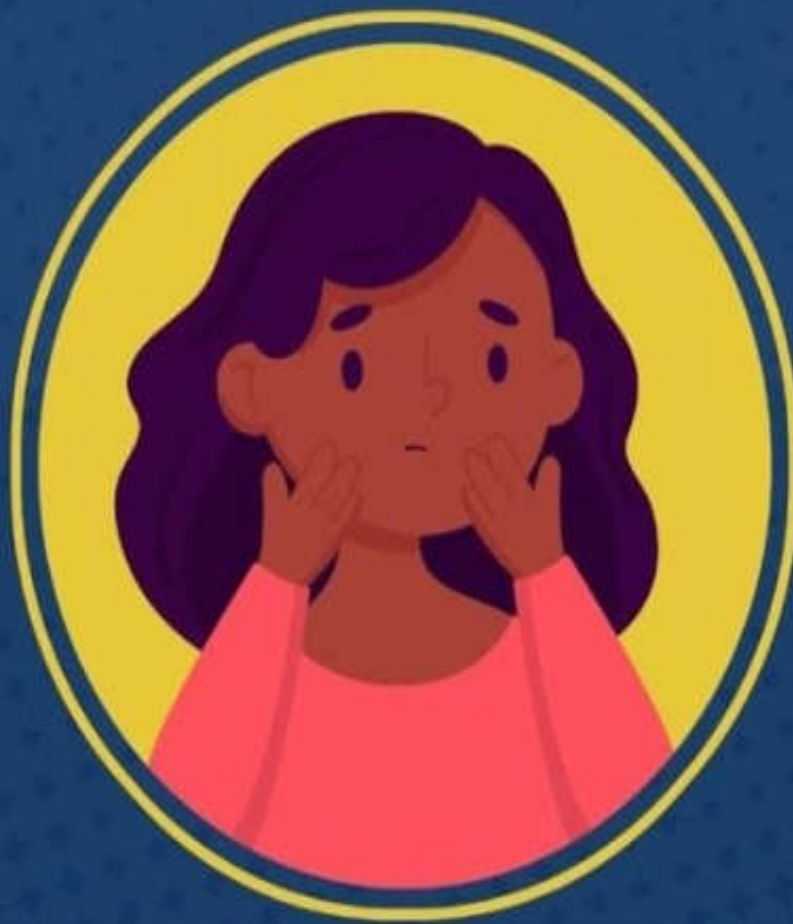


 GOVERNO
DO ESTADO

SECRETARIA
DA SAÚDE

EVITE

LEVAR AS MÃOS AO ROSTO



GOVERNO
DO ESTADO

SECRETARIA
DA SAÚDE

HIGIENIZE SEUS

OBJETOS PESSOAIS

COM ALCOOL EM GEL 70%



 GOVERNO
DO ESTADO

SECRETARIA
DA SAÚDE

O USO DE MÁSCARAS

É OBRIGATÓRIO



GOVERNO
DO ESTADO

SECRETARIA
DA SAÚDE

SE POSSÍVEL

MANTENHA DISTÂNCIA

DAS OUTRAS PESSOAS



GOVERNO
DO ESTADO

SECRETARIA
DA SAÚDE

SEMPRE QUE

TOSSIR OU ESPIRRAR

CUBRA A BOCA E O NARIZ
COM O ANTEBRAÇO



GOVERNO
DO ESTADO

SECRETARIA
DA SAÚDE

FAÇO USO DE

ÁLCOOL EM GEL 70%

**ANTES DE SUBIR E APÓS DESCER
DO VEÍCULO**



GOVERNO
DO ESTADO

SECRETARIA
DA SAÚDE



SECRETARIA
DA SAÚDE

    @saudegovba

saude.ba.gov.br/coronavirus